



PAVILONSOR REKONSTRUKCIÓJA
BALATONKENESE - PARTI SÉTÁNY

VÁZLATTERV

2025. 12. 12.

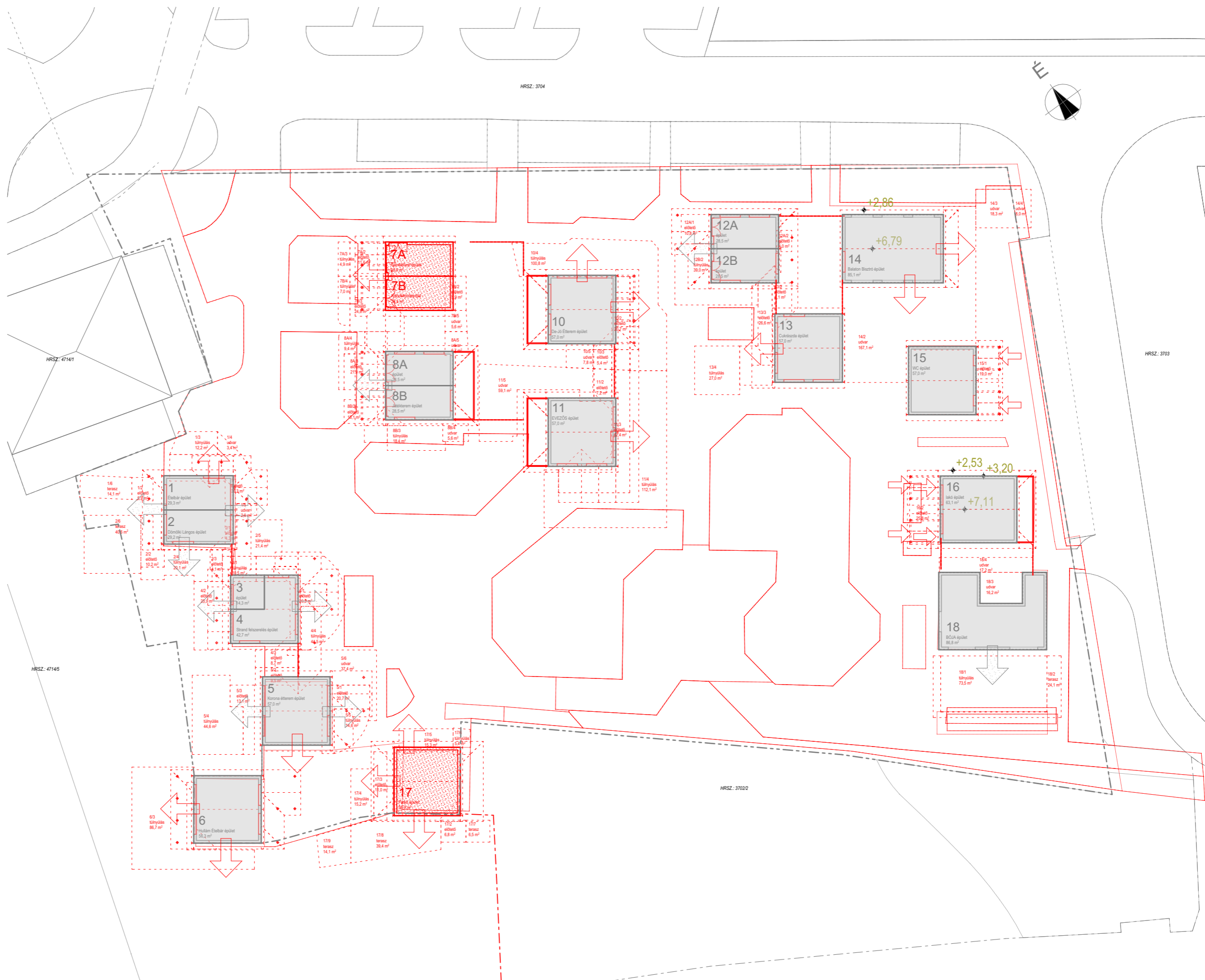
tervező:

ZACC Építésziroda Kft.

1038 Budapest, Nánási út 37-39.

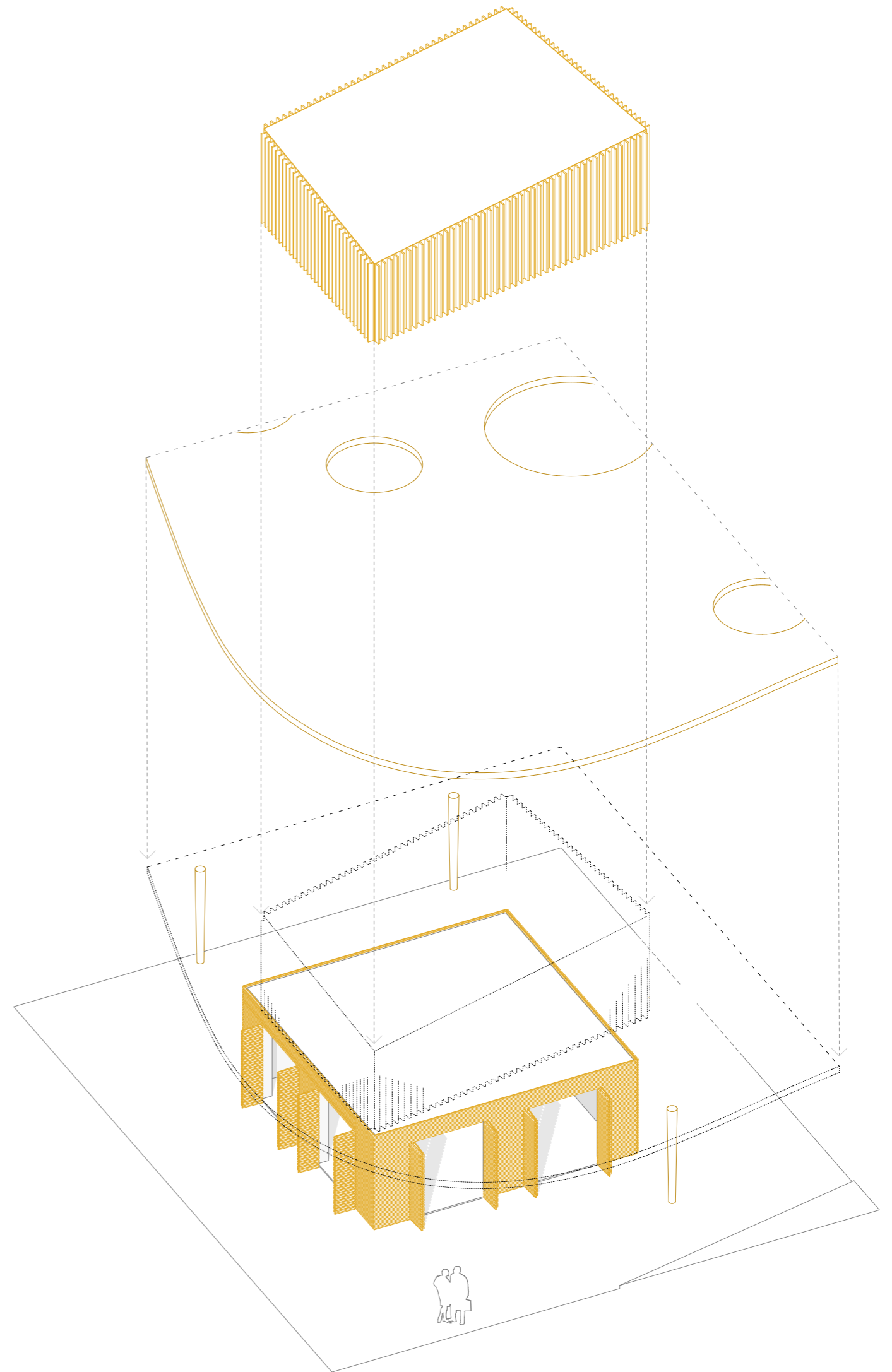
Vizer Balázs, Bors András, Cseh András, Lasztóczy Péter építészek

Fő koncepció szerint a területen lévő épületeket építészetiileg összefogjuk. Ennek eredményeként nagyobb egybefüggő együttes jön létre, mely a maga körüli kapcsolatokat (vízparti sétány, nyaralóövezeti utcahálózat, ill. a település fő területe felé) saját teresedések létrehozásával képes kezelni. Ezeknél a változatoknál elsődlegesen a 7. és 17. számú épületek elbontását javasoljuk, így a megérkezés irányából előnyösebb feltárulást biztosítva.



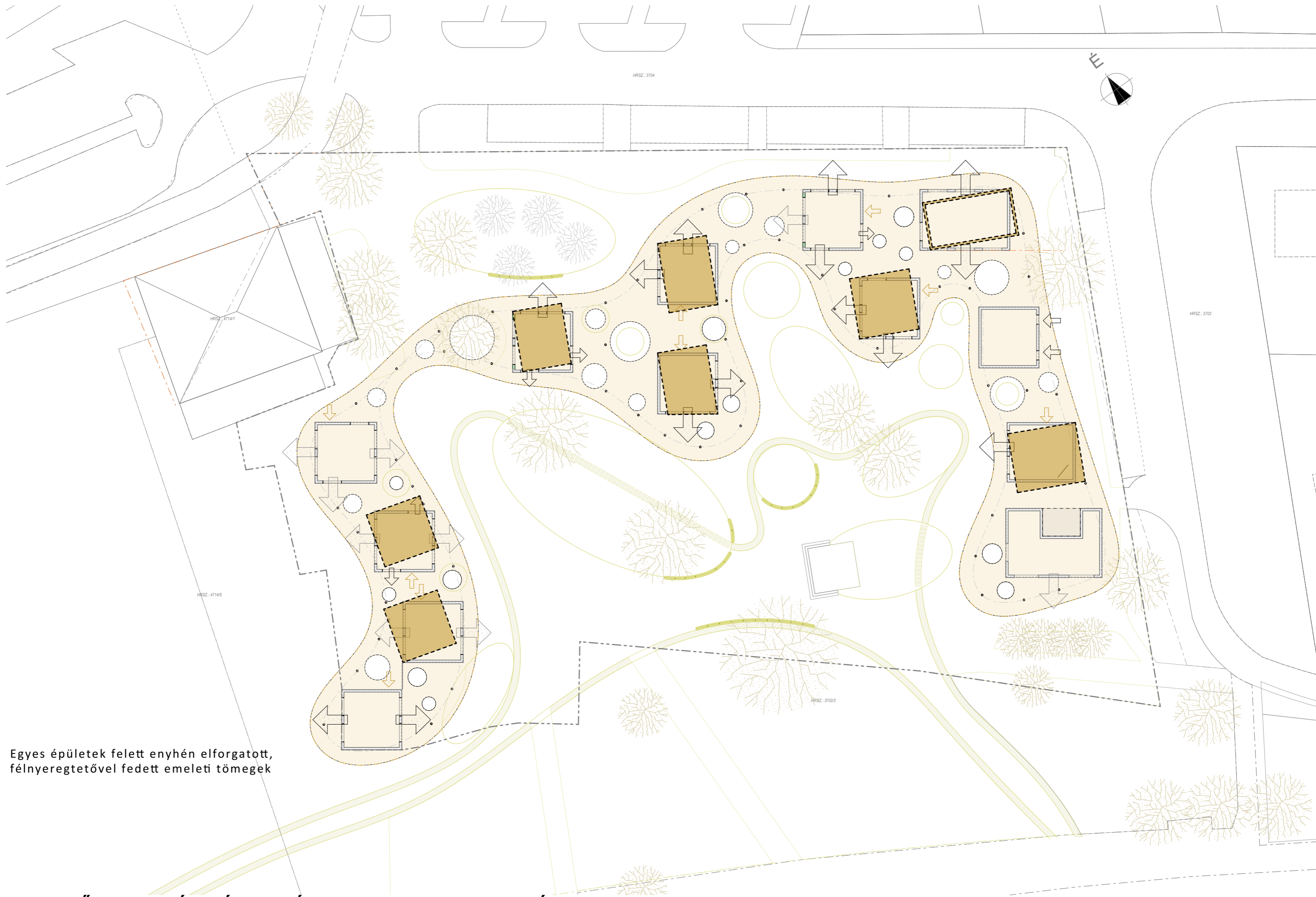
A meglévő épületek tetőit elbontva, a födémek fölött egy egybefüggő új szalag-szerű tető kialakítását javasoljuk, mely keretezi, egybefogja az együttest vizuálisan, árnyékos köztes tereket hoz létre. Ennek tetején csökkentett számban, az igényekhez igazítva lehet építeni „dobozokat”, melyek gépészeti berendezések takarására, elhelyezésére is szolgálhatnak, de kialakíthatók bennük alacsony igény szintű szobaegységek is. Megközelítésüket külső lépcsőről oldanánk meg. A szalagként végigkígyózó tető szintén rejt lehetőségeket: lehet használni a kert kiegészítéseként különböző kerti eszközökhöz (hinta stb.) ill. lehetőséget nyújt zárható / zárt fogyasztóterek kialakítására, ha erre igény van.

Az anyagok tekintetében az épületek egységes felszínének kialakítását hézagos fa lécburkolattal gondolnánk, melyből kialakíthatók lennének a nyitható részek is, illetve mögöttük elrejtethők nyílászárók és gépészeti berendezések is. A tetőfelépítmények készülhetnek CLT-ből, vagy könnyűszerkezetes vázzal, hőszigetelve. A léces faanyag megjelenésében natur maradna. A szalag-tető acél pilléreken (és a meglévő falakon) álló vékony vasbeton vagy acél vázas lemez lehet.

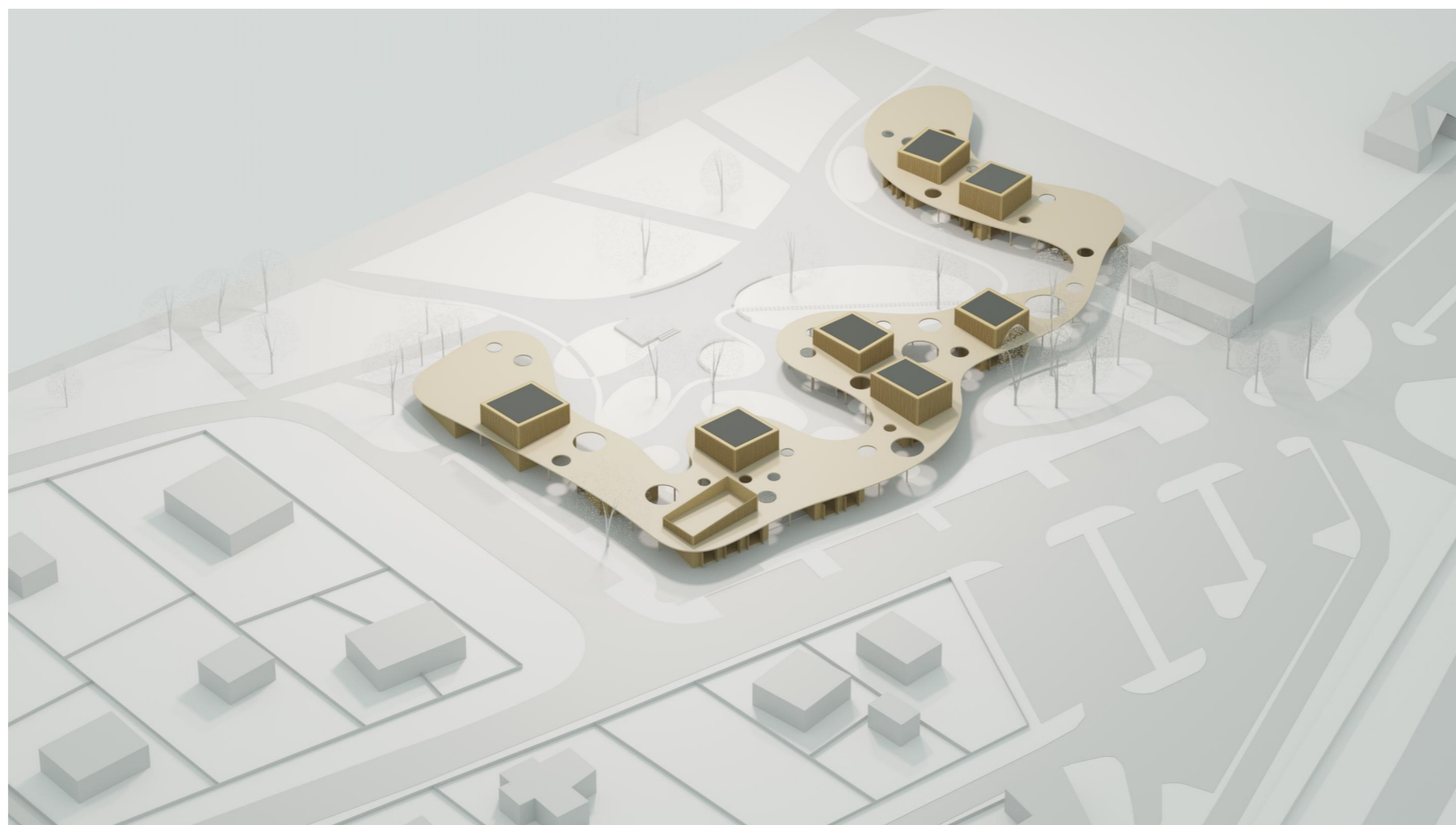
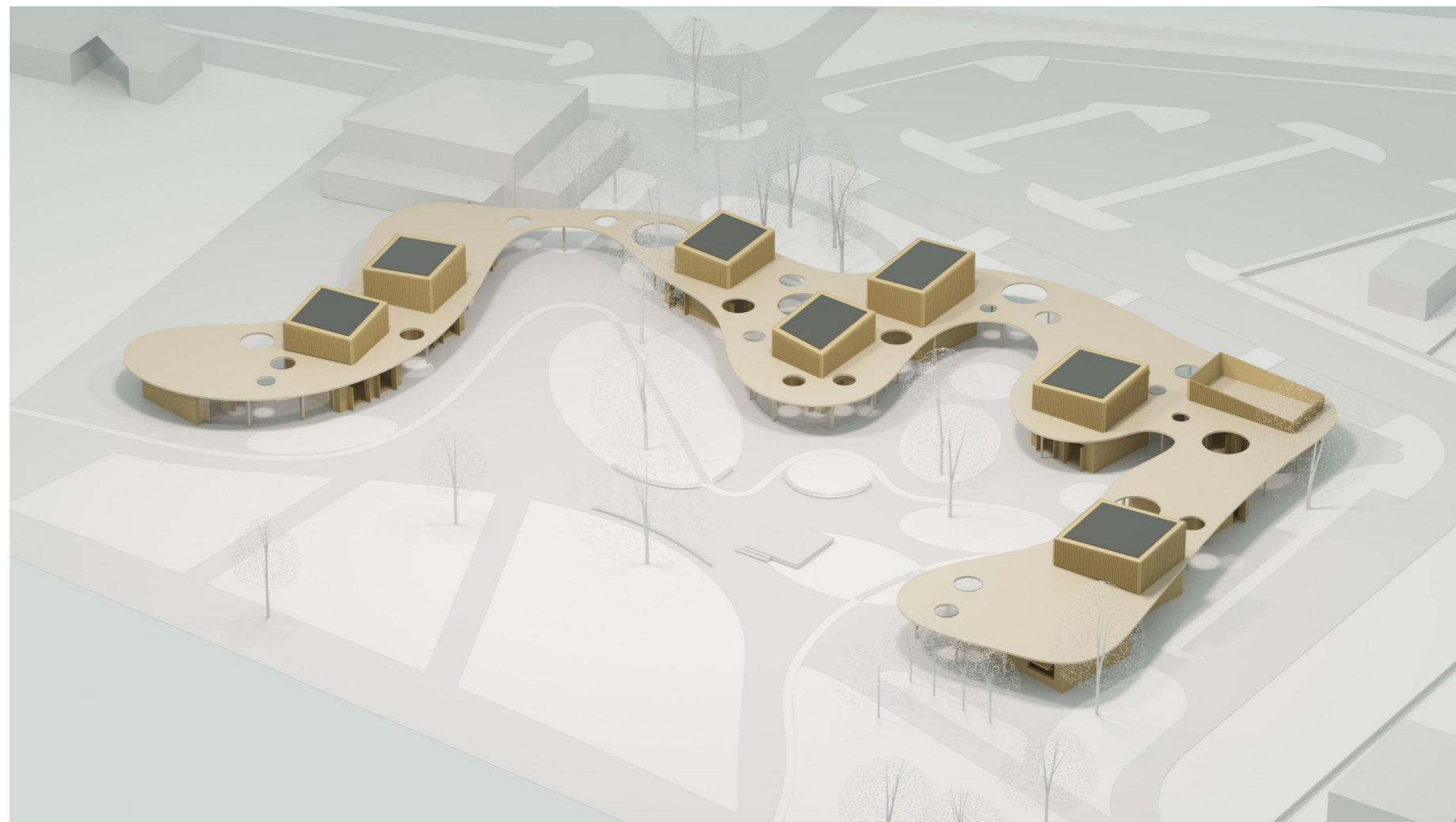




Épületeket szalag-szerű amorf összekötő lemez kör alakú lyukasztásokkal



Egyes épületek felett enyhén elforgatott, félnyereggtetővel fedett emeleti tömegek



M A D Á R T Á V L A T I K É P E K



TÁVLATI KÉPEK JÁRÓSZINTRŐL



TÁVLATI KÉPEK JÁRÓSZINTRŐL



TÁVLATI KÉPEK JÁRÓSZINTRŐL



TÁVLATI KÉPEK JÁRÓSZINTRŐL