



**Balatonkenese Város
Polgármestere**

8174 Balatonkenese, Béri B. Á. tér 1.
Postacím: 8174 Balatonkenese, Pf. 1.
Telefon: (+36-88) 481 087
Telefax: (+36-88) 481 741
Honlap: www.balatonkenese.hu
E-mail: hivatal@balatonkenese.hu

ELŐTERJESZTÉS

**Balatonkenese Város Önkormányzata Képviselő-testületének
2017. január 26. napján tartandó testületi ülésére**

Ügyiratszám: 69/2017/műsz.

Tárgy: Balatonkenese Város településrendezési eszközeinek „teljes eljárással” egyeztetett folszerű és részleges módosítása – Balatonkenese város Helyi Építési Szabályzatának megállapításáról szóló 10/2012. (IV. 5.) számú helyi rendelet (HÉSZ) módosítása

Előterjesztő: Tömör István polgármester

Törvényességi szempontból megvizsgálta: Jurics Tamás jegyző

Előkészítette: Szabó Zoltán főépítész

Vadász Lajos vezető főtanácsos

Melléklet: -

Tisztelt Képviselő-testület!

Balatonkenese Város Önkormányzat Képviselő-testülete a 2016. február 25-i ülésén elhatározta Balatonkenese Város településrendezési eszközeinek *a településfejlesztési koncepcióról, az integrált településfejlesztési stratégiáról és a településrendezési eszközökről, valamint egyes településrendezési sajátos jogintézményekről* szóló 314/2012. (XI. 8.) Kormányrendelet szerinti „teljes” eljárást igénylő részleges, folszerű módosítását. Szándékát a Képviselő-testület az 54/2016. (II. 25.) számú határozatában rögzítette. A módosítás részletes programját a Képviselő-testület a 99/2016. (III. 31.) számú határozatában állapította meg.

Az eljárás során *a településfejlesztési koncepcióról, az integrált településfejlesztési stratégiáról és a településrendezési eszközökről, valamint egyes településrendezési sajátos jogintézményekről* szóló 314/2012. (XI. 8.) Kormányrendelet (továbbiakban: R) 37. §-a szerinti előzetes tájékoztatási szakasz adatszolgáltatásainak figyelembe vételével összeállított módosított tervanyag vonatkozásában megtörtént a (R) 38. §-a szerint a vélemények bekérése. A beérkezett eltérő vélemények tisztázására az önkormányzat 2016. november 23-án egyeztető tárgyalást hívott össze, az egyeztető tárgyalásról jegyzőkönyv készült. Valamennyi szakaszban Balatonkenese Város Önkormányzat Képviselő-testületének *a partnerségi egyeztetés szabályairól* szóló 21/2013. (IX. 30) számú vonatkozó helyi rendelete szerint lefolytatta az önkormányzat a partnerségi egyeztetést is.

A megkeresett államigazgatási szervek, szomszédos önkormányzatok és a megyei önkormányzat részéről beérkezett vélemények összegzését és az azokkal kapcsolatos, tervezővel egyeztetett önkormányzati reagálásokat, a beérkezett partnerségi dokumentumok



Balatonkenese Város
Polgármestere

8174 Balatonkenese, Béri B. Á. tér 1.
Postacím: 8174 Balatonkenese, Pf. 1.
Telefon: (+36-88) 481 087
Telefax: (+36-88) 481 741
Honlap: www.balatonkenese.hu
E-mail: hivatal@balatonkenese.hu

összefoglalását a Képviselő-testület már megismerte, a 343/2016. (XI. 24.) számú határozatával a véleményezési szakaszt lezárta.

A fentebb ismertetett eljárási rend és a csatolt dokumentumok alapján az önkormányzat megkérte a (R) 40. §-a szerinti végső szakmai véleményt is.

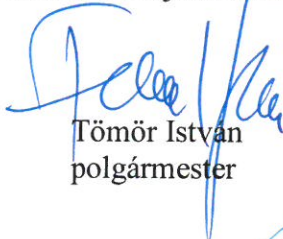
Az állami főépítési feladatokat ellátó Veszprém Megyei Kormányhivatal VEB/005/1656-9/2016. ügyszámú és előző Képviselő-testületi előterjesztéshez csatolt egyetértő záró szakmai véleményében a településrendezési eszközök közül a településszerkezeti terv módosításának jóváhagyását kikötés nélkül, a *Balatonkenese város Helyi Építési Szabályzatának megállapításáról* szóló 10/2012. (IV. 5.) önkormányzati rendelet (továbbiakban: HÉSZ) módosítását kikötésekkel javasolta. Az egyes tervek, illetve programok környezeti vizsgálatáról szóló 2/2005. (I. 11.) Kormányrendelet szerinti, az önkormányzat azon döntése, hogy a módosítással összefüggésben jelentős környezeti hatás nem várható, így a részletes környezeti vizsgálat elkészítésétől eltekint, megszületett és kihirdetésre került.

A tervező PLANTEUS Településtervező, Építészeti és Szolgáltató Kft. képviseletében Németh Ferenc településrendező vezető tervező a város jegyzője közreműködésével elkészítette a kikötéseket is figyelembe véve a módosító rendelet tervezetének korrigált szövegét. A rendelet tervezet 4. § kérdésében a Képviselő-testületi ülésig további egyeztetés történik a Veszprém Megyei Kormányhivatal állami főépítési feladatait ellátó Építésügyi Osztályával, így ott változás lehet.

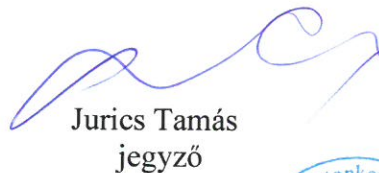
Javasoljuk, hogy a Képviselő-testület az előzmények és a beérkezett vélemények, valamint az állami főépítész hivatkozott végső szakmai véleménye ismeretében fogadja el a mellékelt módosító rendelet tervezetet.

Kérem a Tisztelt Képviselő-testületet, hogy az előterjesztést megvitatni, és a rendelet módosítás javaslatát elfogadni szíveskedjenek.

Balatonkenese, 2017. január 23.


Tömör István
polgármester




Jurics Tamás
jegyző





**Balatonkenese Város
Polgármestere**

8174 Balatonkenese, Béri B. Á. tér 1.
Postacím: 8174 Balatonkenese, Pf. 1.
Telefon: (+36-88) 481 087
Telefax: (+36-88) 481 741
Honlap: www.balatonkenese.hu
E-mail: hivatal@balatonkenese.hu

RENDELET TERVEZET

**Balatonkenese Város Önkormányzata Képviselő-testületének
..../2017.(.....) önkormányzati rendelete
Balatonkenese Város Helyi Építési Szabályzatának megállapításáról szóló
10/2012.(IV.05.) önkormányzati rendelet módosításáról¹**

Balatonkenese Város Önkormányzata képviselő-testülete az épített környezet alakításáról és védelméről szóló 1997. évi LXXVIII. törvény 62. § (6) bekezdés 6. pontjában kapott felhatalmazás alapján, az Alaptörvény 32. cikk (1) bekezdés a) pontjában, a Magyarország helyi önkormányzatairól szóló 2011. évi CLXXXIX. törvény 13.§ (1) bekezdés 1. pontjában és az épített környezet alakításáról és védelméről szóló 1997. évi LXXVIII. törvény 6.§ (1) bekezdésében meghatározott feladatkörében eljárva, a településfejlesztési koncepcióról, az integrált településfejlesztési stratégiáról és a településrendezési eszközökről, valamint egyes településrendezési sajátos jogintézményekről szóló 314/2012 (XI.8.) Korm. rendelet 38. § (2) bekezdésében biztosított jogkörében eljáró:

a Veszprém Megyei Kormányhivatal állami főépítési feladatait ellátó Építésügyi Osztálya, a Fejér Megyei Kormányhivatal Környezetvédelmi és Természetvédelmi Főosztálya, a Fejér Megyei Katasztrófavédelmi Igazgatóság Területi Vízügyi Hatósága, a Balaton-felvidéki Nemzeti Park Igazgatósága, a Veszprém Megyei Katasztrófavédelmi Igazgatóság, a Veszprém Megyei Kormányhivatal Népegészségügyi Szakigazgatási Szerve, a Nemzeti Közlekedési Hatóság Útügyi, Vasúti és Hajózási Hivatala, a Nemzeti Közlekedési Hatóság Légügyi Hivatala, a Veszprém Megyei Kormányhivatal Műszaki Engedélyezési és Fogyasztóvédelmi Főosztály Útügyi Osztálya, a Forster Gyula Nemzeti Örökséggazdálkodási és Szolgáltatási Központ, a Veszprém Megyei Kormányhivatal Veszprémi Járási Hivatal Járási Építésügyi és Örökségvédelmi Osztály, a Veszprém Megyei Kormányhivatal Földhivatala, a Veszprém Megyei Kormányhivatal Földművelésügyi és Erdőgazdálkodási Főosztálya, a Veszprém Megyei Kormányhivatal Növény- és Talajvédelmi Igazgatósága, a Honvédelmi Minisztérium Hatósági Hivatala, a Veszprém Megyei Rendőr főkapitányság, a Magyar Bányászati és Földtani Hivatal, a Veszprémi Bányakapitánysága, a Nemzeti Média és Hírközlési Hatóság, a Veszprém Megyei Önkormányzat, valamint a szomszédos önkormányzatok véleményének kikérésével és a Balatonkenese Város Önkormányzatának a

¹ módosítás az OTÉK 2012. augusztus 6-án hatályos településrendezési tartalmi követelményeinek és jellemgyarazatának megfelelően



Balatonkenese Város Polgármestere

8174 Balatonkenese, Béri B. Á. tér 1.
Postacím: 8174 Balatonkenese, Pf. 1.
Telefon: (+36-88) 481 087
Telefax: (+36-88) 481 741
Honlap: www.balatonkenese.hu
E-mail: hivatal@balatonkenese.hu

partnerségi egyeztetés szabályairól szóló 21/2013.(IX.30.) önkormányzati rendeletének megfelelően a következőket rendeli el:

1.§ Balatonkenese Város Helyi Építési Szabályzatáról és Szabályozási Tervéről szóló 13/2014.(X.07.) rendelettel módosított 10/2012.(IV.05.) önkormányzati rendelet (a továbbiakban: R.) *1.§ (1) pontja helyébe az alábbi rendelkezés lép:*

1.§ (1) E rendelet - a helyi építési szabályzatról (továbbiakban: HÉSZ) - hatálya Balatonkenese igazgatási területére terjed ki.

2.§ A R 2.§(3) *pontja helyébe az alábbi rendelkezés lép:*

(3) Az (1) pontban nem említett elemek javaslati jellegűek, azok a további tervezési és építési tevékenység során irányadóként veendő figyelembe.

3.§ A R 3.§(1)bd *pontja helyébe az alábbi rendelkezés lép:*

bd) Szőlő utca külterületi oldalán kijelölt Vt övezet kb. 60 m szélességű sávban

4.§ A R 4.§(4) helyébe az alábbi rendelkezés lép:

(4) A telekalakítás nem lehet ellentétes a HÉSZ és az SZT meghatározásaival és előírásaival, illetve nem térhet el azoktól, kivéve a kialakítható minimális telek nagyságától, amennyiben a szabályozás szerinti telekalakítás végrehajtása révén az övezeti előírásnál kisebb telek képződik.

5.§ A R 19.§(5) helyébe az alábbi rendelkezés lép:

(5) A település területén új építményen többszintes tetőtér nem alakítható ki. Meglévő építményen csak abban az esetben létesíthető többszintes tetőtér, ha az nem jár a tető szerkezetének, formájának átalakításával és igazolható szerkezeti-statikai teherbíró képessége.

6.§ A R. 20. § címsora az alábbira változik:

Egyedi építészeti előírások
Balatonkenese védett településrész területére

7.§ A R. 20.§ (1) helyébe az alábbi rendelkezés lép:

20.§ (1) Balatonkenese védett településrésze a 12. §. (1) bekezdés alapján a 4. melléklet 1. pontjában lehatárolt terület.

8.§ A R. 21. § címsora az alábbira változik:

Egyedi építészeti előírások
Balatonkenese part menti teleksáv területére

9.§ A R. 24.§ (2) táblázatának Lk1 sora helyébe az alábbira rendelkezés lép

A kisvárosi lakóövezetben építési telek								
övezeti Jele	Beépítés Módja	Legkisebb területe		Legnagyobb Beépítettség %	Építmények legnagyobb építmény-	Kialakítható telek		minimális zöldfelület i
		Kialakítható	beépíthető m ²			Legkisebb szélessége	Legkisebb mélysége	
		ó	m ²		építmény-			



Balatonkenese Város Polgármestere

8174 Balatonkenese, Béri B. Á. tér 1.
Postacím: 8174 Balatonkenese, Pf. 1.
Telefon: (+36-88) 481 087
Telefax: (+36-88) 481 741
Honlap: www.balatonkenese.hu
E-mail: hivatal@balatonkenese.hu

		M2			magassága (m)	(m)	(m)	aránya %
Lk1	SZ	K	--	40	7,5	K	K	40

10.§ A R. 24.§ (3) helyébe az alábbi rendelkezés lép:

(3) A kisvárosi lakóövezetben építési telek elnevezésű táblázatban szereplő K betű jelentése kialakult, az SZ betű szabadonálló.

11.§ A R. 28.§ (2) táblázatának Vt2, Vt14 sora helyébe az alábbi rendelkezés lép:

Településközpont vegyes övezetben az építési telek								
övezeti Jele	Beépítés Módja	Legkisebb területe		Legnagyobb b beépítettség e %*	Építmények legnagyobb építmény- magassága(m)	Kialakítható telek		minimális zöldfelület i aránya %
		Kialakítható ó m ²	Beépíthető M2			Legkisebb szélessége (m)	legkisebb mélysége (m)	
Vt2	SZ	2000, K	1000 K	30	7,5	--	--	30
Vt14	O	K	K	50	7,5	-	-	25

12.§ A R. 28.§ (3) egy új h) rendelkezéssel egészül ki:

h) a {} jel esetén -az épületek átalakítása, korszerűsítése csak a teljes épületsorra kiterjedő egységes homlokzati tervvel létesíthető

13.§ A R. 34.§ (2) táblázatának Üü16 sora helyébe az alábbi rendelkezés lép:

Az üdülőházas területben az építési telek								
Övezeti Jele	beépítés módja	legkisebb területe		Legnagyobb Beépítettsége %	Építmények legnagyobb építmény- magassága (m)	kialakítható telek		minimális zöldfelületi aránya %
		kialakítható ó m ²	beépíthető m ²			legkisebb szélessége (m)	legkisebb mélysége (m)	
Üü16	SZ	2000	1000	15; 20	8,0**	-	-	60

14.§ A R. 34.§ (3) g) pont kiegészítésének helyébe az alábbi rendelkezés lép:

g) a 8,0** a legnagyobb építménymagasság, kialakult beépítés esetén legfeljebb az elbontásra kerülő építmény építménymagassága, de legfeljebb 12,5 m építménymagasságig.

15.§ A R. 35.§ (3) e) pontja helyébe az alábbi rendelkezés lép:

e) * meglévő, kialakult telekosztás esetén kivételesen a beépíthető minimális telekméret alatti területű telkek is beépíthetőek az övezetre érvényes sajátos előírások alkalmazása mellett.

Kivéve: Kikötő u., Parti sétány, és Balaton közötti teleksáv.

16.§ A R. 35.§ (8) pontja helyébe az alábbi rendelkezés lép:



Balatonkenese Város Polgármestere

8174 Balatonkenese, Béri B. Á. tér 1.
Postacím: 8174 Balatonkenese, Pf. 1.
Telefon: (+36-88) 481 087
Telefax: (+36-88) 481 741
Honlap: www.balatonkenese.hu
E-mail: hivatal@balatonkenese.hu

(8) Az övezetben Balatonkenese vasút és Balaton part közötti területén 1 egységes üdülő építhető, kivéve, ha a telek az övezetre előírt minimális beépíthető telekterület kétszeresét eléri, illetve ezt meghaladja. Ilyen telken kétegyeséges épület is engedélyezhető, de az építészeti kompozíció nem lehet egy kétegyeséges, szimmetrikus ikerházhhoz hasonló.

17.§ A R. 53.§ (1) és (2) pontja helyébe az alábbi rendelkezések lépnek:

53.§ (1) Az övezetben kialakítható min. telekméret 2000 m², kivéve ha az a szabályozási elemek végrehajtása miatt válik szükségessé.

(2) Meglévő és a szabályozási elemek kötelező végrehajtása révén létrejövő telekosztás esetén beépíthető min. telekméret 1000 m².

18.§ A R. 1. sz. melléklet 2.5. pontja az alábbira módosul:

2.5. Márkó és Szőlő utcák

19.§ A R. 3. sz. melléklet 1.1. és alpontjai az alábbira módosul:

1.1. műemlék:

1.1.1. *Táncsics u. 25. (705 hrsz) Csárda, egykori lakóház, népies 1857 (7. szelvény)*

Műemléki környezete: 704, 706, 746/5, 746/4, 746/3, 504/2, 505, 506, 507

1.1.2. *Kossuth u. 6. (1064 hrsz) Lakóház, népi 1857 (7. szelvény)*

1.1.3. ---

1.1.4. *Fő utca 33. (1227 hrsz) Lakóház, népi (7. Szelvény)*

1.1.5. *Partfő u. (458/5 hrsz) Parragh féle pince-présház*

1.1.6. *Táncsics u. (712/1 hrsz) Ref. templom, tornya gótikus,
a többi része barokk, 18. sz.*

Műemléki környezete: 707, 711, 712/2, 736, 757, 758, 759

1.1.7. *Táncsics u. (730 hrsz) R. k. templom, késő barokk 1819 (7. szelvény)*

Műemléki környezete: 727-729, 731, 736, 777/4, 778, 782, 783/11, 783/12, 783/4

1.1.8. *Táncsics u. 13. (712/2 hrsz) Ref. lelkészlak, késő barokk 1834 (7. szelvény)*

Műemléki környezete: 693, 701, 711, 712/1, 713, 723/2, 736, 758, 769

20.§ A R. 3. sz. melléklet 3. pont alatti táblázat az alábbira módosul

3. Védett régészeti lelőhelyek::



Balatonkenese Város Polgármestere

8174 Balatonkenese, Béri B. Á. tér 1.
Postacím: 8174 Balatonkenese, Pf. 1.
Telefon: (+36-88) 481 087
Telefax: (+36-88) 481 741
Honlap: www.balatonkenese.hu
E-mail: hivatal@balatonkenese.hu

Budatava, Balaton-meder	26563	0113/21, 02/52
Faluközpont- Belterület	7457	1012, 1013, 1014, 1015/1, 1015/2, 1027, 691, 692, 693, 694, 695, 696, 697/1, 697/2, 698, 699, 700, 701, 707, 711, 712/1, 712/2, 713, 714, 715, 716, 722, 723/1, 723/2, 724, 725, 726, 727, 729, 730, 731, 732, 733, 734, 735, 736, 756/1, 757, 758, 759, 760, 761/1, 769, 773, 774, 775, 776/1, 776/2, 776/3, 777/1, 778, 779, 780, 781/2, 782, 783/11, 783/12, 783/2, 783/3, 783/4, 783/6, 783/7, 783/9, 784/1, 784/2, 785/1, 785/2, 786, 787/2, 787/3, 787/4, 788, 866, 993, 777/4, 728
R.k.temető	7458	826, 819, 820, 822, 823/1, 825/4, 825/5, 825/6, 825/7, 827, 828, 829/1, 831, 832, 833/1, 833/2, 866
Bocskai út	7459	5301/10, 5301/11, 5301/12, 5301/130, 5301/131, 5301/134, 5301/135, 5301/136, 5301/138, 5301/15, 5301/162, 5301/163, 5301/4, 5301/8, 5301/9
Út alja	7460	1547/2, 5301/165, 5301/166, 5301/21, 5301/22, 5301/30, 5301/31, 883, 884, 885, 888, 889, 890, 891/2, 892, 893/2, 893/3, 893/6, 894, 895, 5301/47
Sirály Ktsz. raktára	7461	1626, 1627, 1628, 1629, 1630, 1631, 1632, 1633, 1634, 1635, 1636/1, 1636/2, 1636/4, 1636/6, 1636/7, 1637, 1642, 1643, 1644, 1645, 1646, 1610/2, 1611, 1648, 1641, 1640
Al-telek	7462	4301, 4327, 4328, 4329, 4330, 4331, 4362/10, 4362/2, 4362/7, 4362/8, 4362/9, 4363, 4364, 4365, 4366/3, 4371, 4372, 4373/3, 4373/4, 4374/1, 4374/12, 4374/13, 4374/14, 4374/15, 4374/16, 4374/17, 4374/18, 4374/19, 4374/20, 4374/21, 4374/22, 4374/23, 4374/24, 4374/25, 4374/26, 4374/27, 4374/53, 4374/54, 4374/55, 4374/56, 4374/57, 4374/58, 4374/59, 4374/6, 4374/60, 4374/61, 4374/7, 4374/8, 4374/9, 4413, 4374/37, 4374/28, 4374/11, 4374/42, 4374/41, 4374/36, 4374/35, 4374/34, 4414/165, 4414/168, 4414/167, 4414/253, 4414/169, 4414/166, 4414/252, 4414/170, 4374/40, 4374/39, 4374/38, 4414/137, 4414/181, 4414/182, 4414/183, 4414/184, 4414/185, 4414/186, 4414/187, 4414/188, 4414/189, 4414/190, 4414/191, 4414/206, 4414/207, 4414/208, 4414/209, 4414/210, 4414/211, 4414/224, 4414/225, 4414/226, 4414/227, 4414/228, 4414/229, 4414/230, 4414/231, 4414/232, 4414/233, 4414/234, 4414/235, 4414/236, 4414/237, 4414/238, 4414/239, 4414/240, 4414/241, 4414/242, 4414/243, 4414/244, 4414/245, 4414/246, 4414/247, 4414/248, 4414/249, 4414/250, 4414/251, 4446, 4447/1, 4447/2, 4448, 4449, 4450, 4451/1, 4451/2, 4451/3, 4451/4, 4452, 4453/1, 4453/3, 4453/4, 4454/1, 4454/2, 4454/3, 4455/1, 4455/2, 4455/3, 4463, 4462
Alsó-telek	7463	5480, 5481, 5487, 5488, 5489/1, 5489/2, 5497, 5498, 5499, 5501, 5505, 5506, 5507, 5508, 5509, 5511, 5512, 5514, 5515, 0170, 0171/13, 5524, 5519, 5520, 5518, 0171/14, 0171/20, 0171/19/1-2, 5497-5499, 5501, 5505-5512, 5514-5515, 0170, 0171/13
Márkó hegy	7464	0171/39, 0171/40, 0171/41, 0171/42, 0171/43, 0163/17, 0171/38,



Balatonkenese Város Polgármestere

8174 Balatonkenese, Béri B. Á. tér 1.
Postacím: 8174 Balatonkenese, Pf. 1.
Telefon: (+36-88) 481 087
Telefax: (+36-88) 481 741
Honlap: www.balatonkenese.hu
E-mail: hivatal@balatonkenese.hu

		0163/11, 0163/12, 0163/13, 0171/51, 0163/16, 0163/15, 0163/14
Zsidó temető	7465	1719, 1720/1, 1720/2, 1725/1, 1726/1, 2557, 2559, 2560, 2561/1, 2561/2, 2562, 2564, 2565, 2566, 2567, 2568/1, 2568/2, 2569, 2570, 2571, 2586, 2587, 3643/1, 3644, 3655, 4120, 4121, 4122, 4123/1, 4123/2, 4124, 4125, 4126/1, 4126/2, 4127, 4128, 4130, 4131, 4132, 4133, 4413, 4414/155, 4414/156, 4414/157, 4414/158, 4414/159, 4414/160, 4414/161, 4414/162, 4414/163, 1725/2, 3656, 4463, 4414/164, 4462, 1721, 1722, 1723, 1724, 1730
Matacs-hegy	7469	0179
Bajcsy Zsilinszky utca vége	7470	322, 324, 325, 326, 327, 328, 329, 330, 331, 332, 335/2, 338/2, 339, 341/1, 341/3, 349/1, 349/4, 349/5, 358, 360/2, 365, 366, 367, 368, 369, 370, 471, 473, 474, 475/1, 475/2, 476, 478, 479, 480, 484, 485, 486, 487, 488, 489/1, 489/2, 495, 500/1, 500/2, 501, 502, 503, 504/1, 504/2, 498/2, 499/2, 499/1, 510, 490, 511, 505, 506, 507, 508, 509
Partfő	7471	397/1, 398, 399, 451, 452, 453, 458/4, 458/3, 458/2
Sándor falu	7472	015/30, 015/31, 015/32, 418, 419/1, 419/2, 417/13, 417/14, 417/25, 015/8, 417/9, 417/10, 417/11, 417/7, 417/8, 417/23, 417/4, 417/5, 417/6, 417/17, 417/27, 417/18, 417/3, 417/1, 417/15, 417/20, 417/16, 417/19, 414, 422, 420, 421, 416, 423, 415/1, 417/21, 417/26, 417/24, 417/2, 417/28, 417/22, 415/6, 415/4, 415/5, 417/12
Sándor hegy	7473	015/31, 015/32, 012/3
Tatár likak	7474	397/1, 397/2, 397/3, 397/4, 397/5, 397/6, 381, 380/3, 380/4, 379, 378, 377, 376, 375, 374, 373, 398, 467, 468/9, 469/1
Táncsics Mihály utca 16.	57145	716, 726, 727, 728, 729, 730, 731, 736, 776/2, 778, 779, 782, 783/11, 783/12, 783/4, 783/6, 783/7, 783/9, 784/1, 785/1, 785/2, 786, 777/4
Bögre-hegytől DK-re	57215	025/10, 025/12, 025/16, 025/17, 025/18
Mámai hegy	7434	123, 1518, 1525, 1527, 1528, 1529, 1531, 1532, 1533, 1534, 1535, 1536, 1537, 1538, 1539, 1540, 1541, 1542, 1543, 1554, 1555, 1556, 1557, 55/36, 55/37, 55/38, 55/39, 55/4, 55/40, 55/41, 55/5, 57/10, 57/2, 57/3, 57/4, 57/5, 57/6, 57/7, 57/8, 57/9, 58/1, 58/2, 58/3, 58/4, 58/5, 58/6, 58/7, 59/1, 59/2, 60, 55/16, 55/23, 55/43, 55/22, 55/7, 55/33, 55/34, 55/35, 55/44, 55/15, 61, 63, 65, 66, 67, 68/1, 68/2, 69/1, 69/2, 70, 71, 72, 73, 74, 75/2, 78, 98, 015/32
Balatonkenese 1. új lelőhely	58491	082/16, 082/31, 082/24

21. § Záró rendelkezések

A R 2.§(4) pontja törlésre kerül.

A R 3.§(1) ab, ba, bb, pontja törlésre kerül.

A R 13.§(2) pontja törlésre kerül.

A R 20.§(4) pontja törlésre kerül.

A R 25.§(12) pontja törlésre kerül.



**Balatonkenese Város
Polgármestere**

8174 Balatonkenese, Béri B. Á. tér 1.
Postacím: 8174 Balatonkenese, Pf. 1.
Telefon: (+36-88) 481 087
Telefax: (+36-88) 481 741
Honlap: www.balatonkenese.hu
E-mail: hivatal@balatonkenese.hu

A R. 28.§(3) c) pontja törlésre kerül.

A R. 41.§ (12) a) pontjának ah alpontja, valamint a b) pontjának bda, bdb, bdc, és bdd alpontjai törlésre kerülnek.

A R. 59.§(2) c) pontja törlésre kerül.

A R. 59.§(14) táblázatának Mk-03 jelű sora törlésre kerül.

A R. 1. sz. melléklet 2.2. pontja törlésre kerül.

A R. 4. sz. melléklet 1.1., 2.2., 3.1.3., 3.1.4., 3.1.5., 3.1.7. pontjai törlésre kerülnek.

A R. 6. sz. melléklet 1.4. pontja törlésre kerül.

22.§ a R.- hez tartozó SZT-k:

A R. 9. sz. mellékletének normatartalma helyébe e rendelet 1.sz. mellékletében lehatárolt telektömbök normatartalma lép.

23§ E rendelet kihirdetését követő 30. napon lép hatályba.

Balatonkenese, 2017. január

Tömör István
polgármester

Jurics Tamás
jegyző

Kihirdetési záradék:

A rendelet kihirdetve: 2017.

Jurics Tamás
jegyző



Balatonkenese Város
Polgármestere

8174 Balatonkenese, Béri B. Á. tér 1.
Postacím: 8174 Balatonkenese, Pf. 1.
Telefon: (+36-88) 481 087
Telefax: (+36-88) 481 741
Honlap: www.balatonkenese.hu
E-mail: hivatal@balatonkenese.hu

1. számú melléklet

a .../2017. (I. 26.) önkormányzati rendelethez:

- jelmagyarázat
- 3b tervlap
- 3d tervlap
- 6b tervlap
- 7a tervlap
- 7b tervlap
- 7d tervlap
- 8a tervlap
- 8c tervlap
- 8d tervlap
- 9b tervlap

BALATONKENESE DIGITÁLISAN FELDOLGOZOTT SZABÁLYOZÁSI TERVÉNEK JELMAGYARÁZATA

2012.04.

10/2012. (IV. 05.) ö.r. számon jóváhagyott HÉSZ 9. számú melléklete

TERÜLETI JELLEGŰ SZABÁLYOZÁSI ELEMEK

- I. rendű közlekedési célú közterület (szabályozási terület)
- II. rendű közlekedési közterület (belsőterületen és külterületi beépítésre szánt területen belül) (szabályozási terület)
- I. rendű nem közlekedési célú közterület (közpark)
- Gazdasági, védelmi, turisztikai célú erdő
- Ökológiai-, környezetvédelmi, látványvédelmi okokból nem beépíthető telekrész, terület, illetve hátsókert
- Különleges terület (temető, sport, arborétum, stb)
- Műemlék épület telke
- Műemlék épület
- Helyi védett épület

VONALAS SZABÁLYOZÁSI ELEMEK

- Tervezett belterületi határ (I.rendű)
- Beépítésre szánt terület határa (külterületen)
- Szabályozási vonal, szabályozási partvonal
- Megtartandó művi partvonal
- Megőrzendő és tervezett természetes partvonal
- Meglévő telekhatáron vezetett új szabályozási partvonal
- Összevont védőterületek határa
- Építési övezet határa
- Határándó nélküli tilalom határa
- Önálló (fontosabb) gyalogút, gyalogos átkötés
- Partí sítány kialakítására alkalmas nyomvonal
- Kerékpárút a vízpart-rehabilitációval érintett területen
- Szabályozási szélesség
- Műemléki környezet határa
- Helyi értékvédelmi terület határa
- Helyi jelentőségű természetvédelmi terület határa
- Védett természeti terület határa (országos védelem)
- Natura 2000 terület határa
- Mózgásveszély szempontjából övezetbe sorolt terület határa
- A nyomvonalak a MULTIFANNA Környezetvédelmi, Kereskedelmi és Szolgáltató Kft. Geotechnikai Szakvélemény 1/02 munkaszámú dokumentációja szerint szerepelnek
- a (C) mozgásveszélyes terület és ezen határvonal közötti zónában a Magyar Geod. Szolgálat szakvéleménye alapján lehet épületet elhelyezni
- 14/2005. (IV. 21.) TNM rendelettel érintett terület határa
- Beépítetlenül megőrzendő parti területsáv

- Ültetési kötelezés
- Elővásárlási joggal terhelt terület

EGYÉB JÓVÁHAGYANDÓ ELEMEK

- Megszűntető jel
- Jelentősebb parkoló
- Védett fa, facsoport
- Kialátás és látványvédelem
- A hajózási, sport és idegenforgalmi célú kikötők létesítésére felhasználható partszakasz
- Strandolásra alkalmas partszakasz
- A hajózási, sport és idegenforgalmi célú kikötők létesítésére felhasználható partszakasz
- Telek közhasználat elől el nem zárható területe

EGYÉB TAJÉKOZTATÓ ELEMEK

- Telekhatár (alaptérképi)
- Javasolt telekhatár
- Épületkontúr (alaptérképi)
- Eredeti belterületi határ
- Rétegvonal
- Az övezeti előírásoktól eltérő telekszerkezetű, rendezetlen telekcsoport határa
- Nádassterületek és minősítésük a nádaszaktáster szerint (I.a, II.a, III.a, IV.a, V.a nádosztály)
- Nádassterületek és minősítésük a nádaszaktáster szerint (I.b, II.b, III.b, IV.b, V.b nádosztály)
- Meglévő, engedélyezés alatt lévő kikötő
- Meglévő, engedéllyel rendelkező vitorlásokkötő, csónakkötő
- Meglévő vasúti gyalogos átjáró
- Balatonba betorkolló vízfolyás

SZÖVEGES SZABÁLYOZÁSI ELEMEK

beépítési mód	legnagyobb beépítettség mértéke	legkisebb zöldfelület telken belül aránya
L _{ke}	megengedett legnagyobb építménymagasság	legkisebb kialakítható építési telek mérete

- a betű azt jelenti, hogy a terület, tömb melyik rendeltetési egységbe esik
- oldalhatáron álló beépítési mód
- szabadonálló beépítési mód
- zárt sorú beépítési mód
- kialakított teleknagyság

A RENDELTELTÉSI EGYSÉGEK JELE ÉS MEGNEVEZÉSE

Beépítésre szánt terület

- kisvárosias lakóterület
- kertvárosias lakóterület
- falusias lakóterület
- falusias lakóterület, ahol egységes beépítési javaslat alapján másodlagos épületsor is elhelyezhető (2 főfunkciójú épület egy telken)
- településközpont vegyes terület
- kereskedelmi, szolgáltató gazdasági terület
- ipari gazdasági terület
- üdülőházas üdülőterület
- hétvégházas üdülőterület
- speciális hétvégházas üdülőterület (Soós-hegyi zóna)
- hétvégházas üdülőterület közösségi funkció fogadása esetén +5% beépítési lehetőséggel
- különleges nagy kiterjedésű, sportolási rekreációs célú terület
- különleges strand terület
- különleges kemping terület
- különleges kikötő terület
- különleges szabadidőközpont terület
- különleges oktatási, kutatói terület
- különleges egészségügyi terület
- különleges temetkezési célú terület
- különleges kegyeleti park terület
- különleges arborétum terület
- vasúti közlekedési-közmű terület

Beépítésre nem szánt terület

- zöldterület (közpark)
- zöldterület (közpark)
- zöldterület (közpark)
- lekerithető játszópark
- védelmi rendeltetésű erdőterület
- egészségügyi, szociális, turisztikai rendeltetésű erdőterület
- korlátozott használatú Soós-hegyi kertés mezőgazdasági terület
- korlátozott használatú kertés mezőgazdasági terület
- korlátozott használatú gyepek mezőgazdasági terület
- vízmű-, vízgazdálkodási terület

M=1:2000

03a 03b

03b

03a 03b

03b

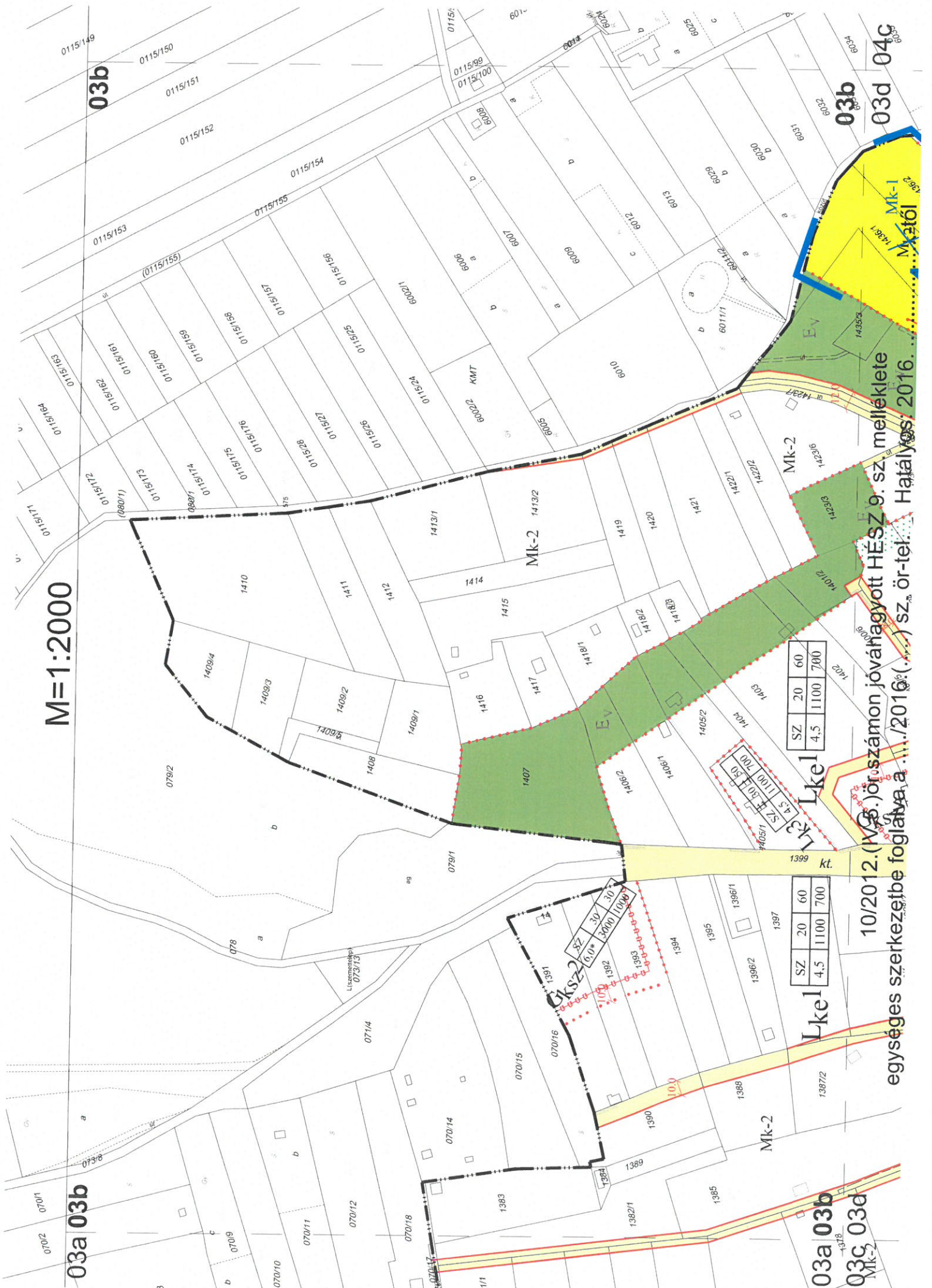
03d 04c

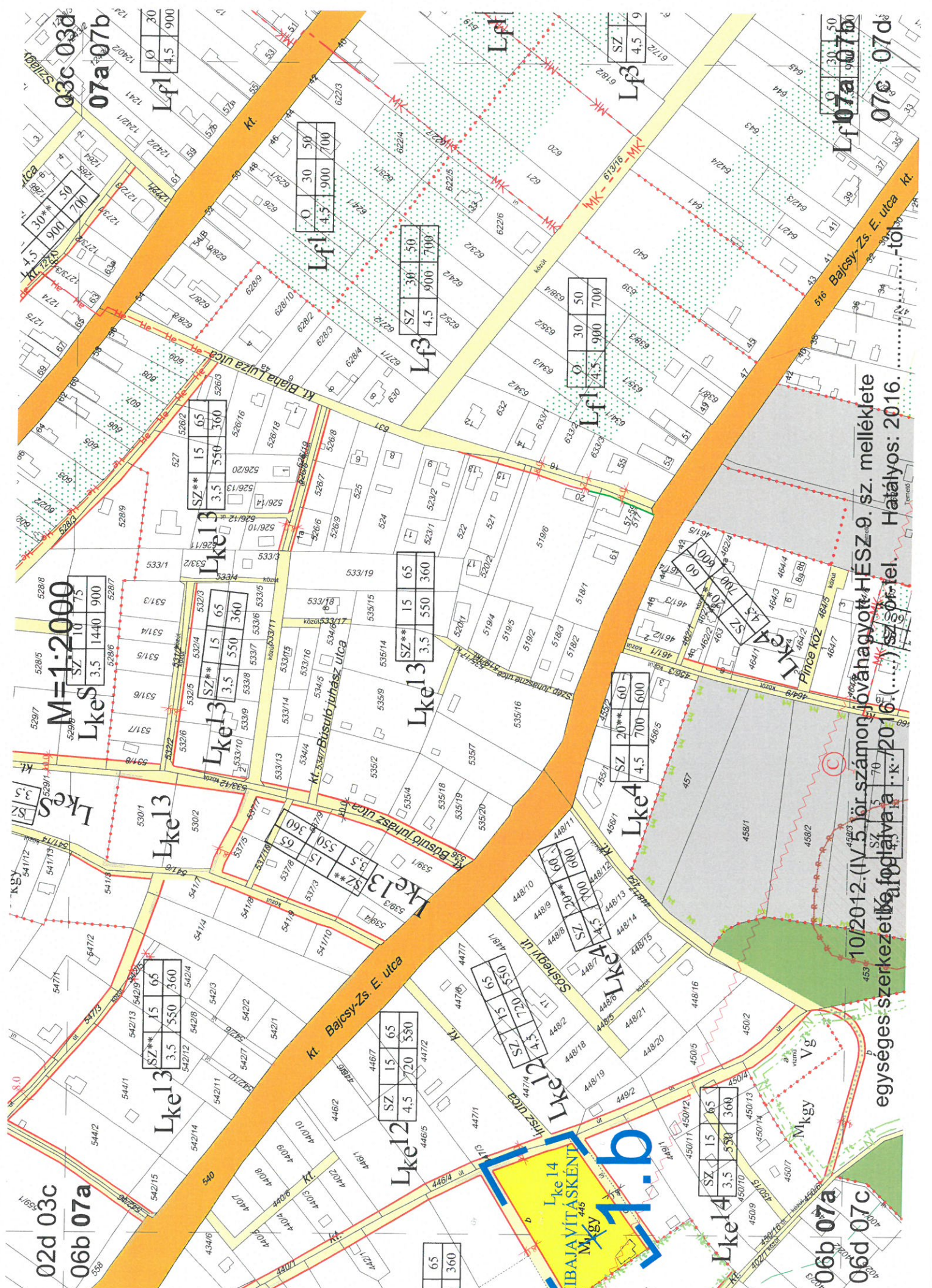
SZ	20	60
4.5	1100	700

SZ	20	60
4.5	1100	700

SZ	30	30
6.0*	3000	1000

10/2012. (XV. ö.) számúan jóváhagyott HÉSZ 9. sz. melléklete
 egységes szerkezetbe foglalva a .../2016. (...) sz. ö.r-tel. Hatályos: 2016. ...





M=1:2000

02d 03c
06b 07a

06b 07a
06d 07c

10/2012. (IV. 5.) ö. sz. számú HÉSZ 9. sz. melléklete
egységes szerkezetbe foglalva a 7/2016. (...) sz. ö. fel.
Hatályos: 2016.

Lf1	0	30
	4.5	900

Lf1	0	30	50
	4.5	900	700

Lf3	0	30	50
	4.5	900	700

Lf1	0	30	50
	4.5	900	700

Lf07a	0	30	50
	4.5	900	700

Lke13	SZ**	15	65
	3.5	550	360

Lke13	SZ**	15	65
	3.5	550	360

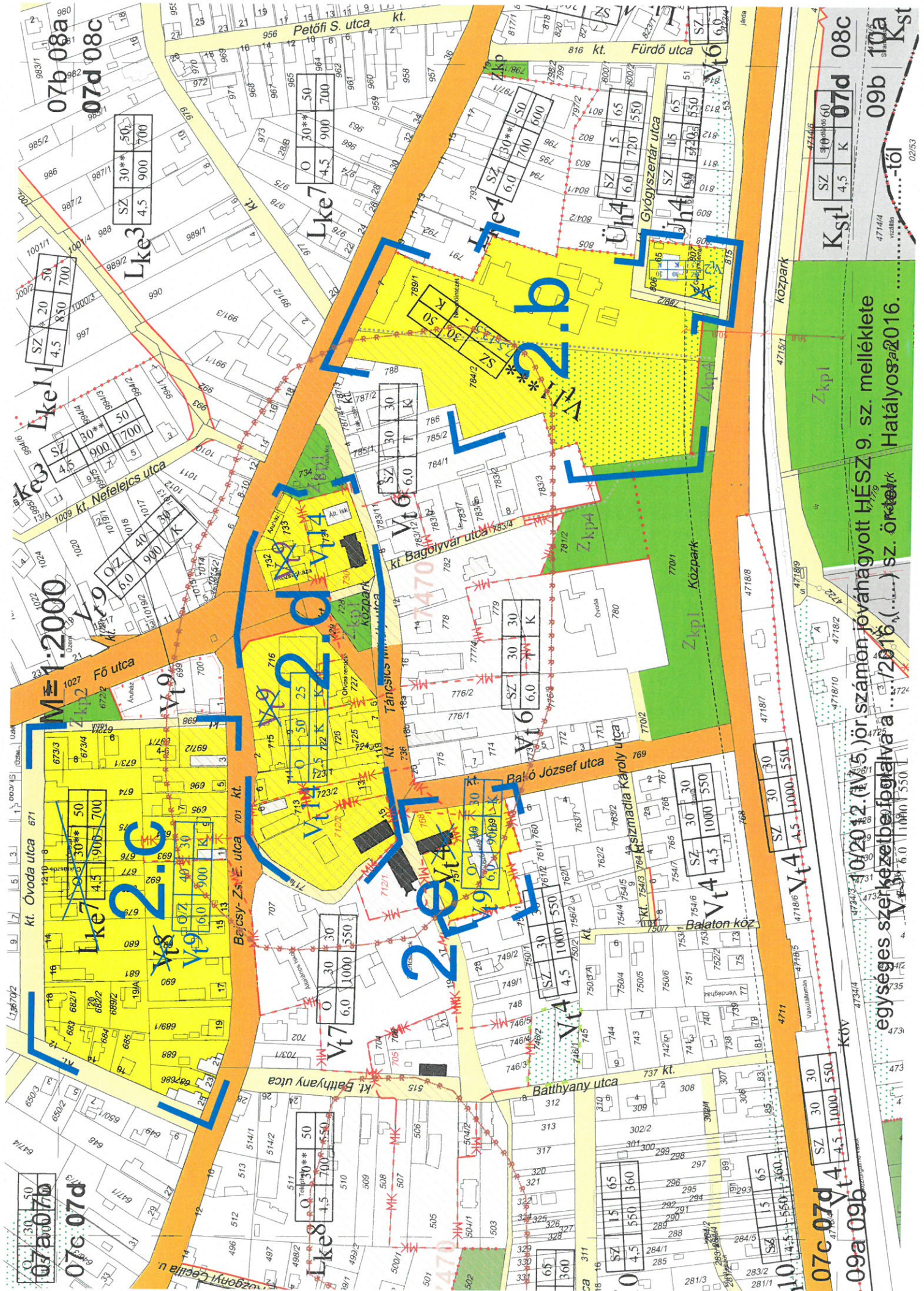
Lke4	SZ	20**	60
	4.5	700	600

Lke13	SZ**	15	65
	3.5	550	360

Lke12	SZ	15	65
	4.5	720	580

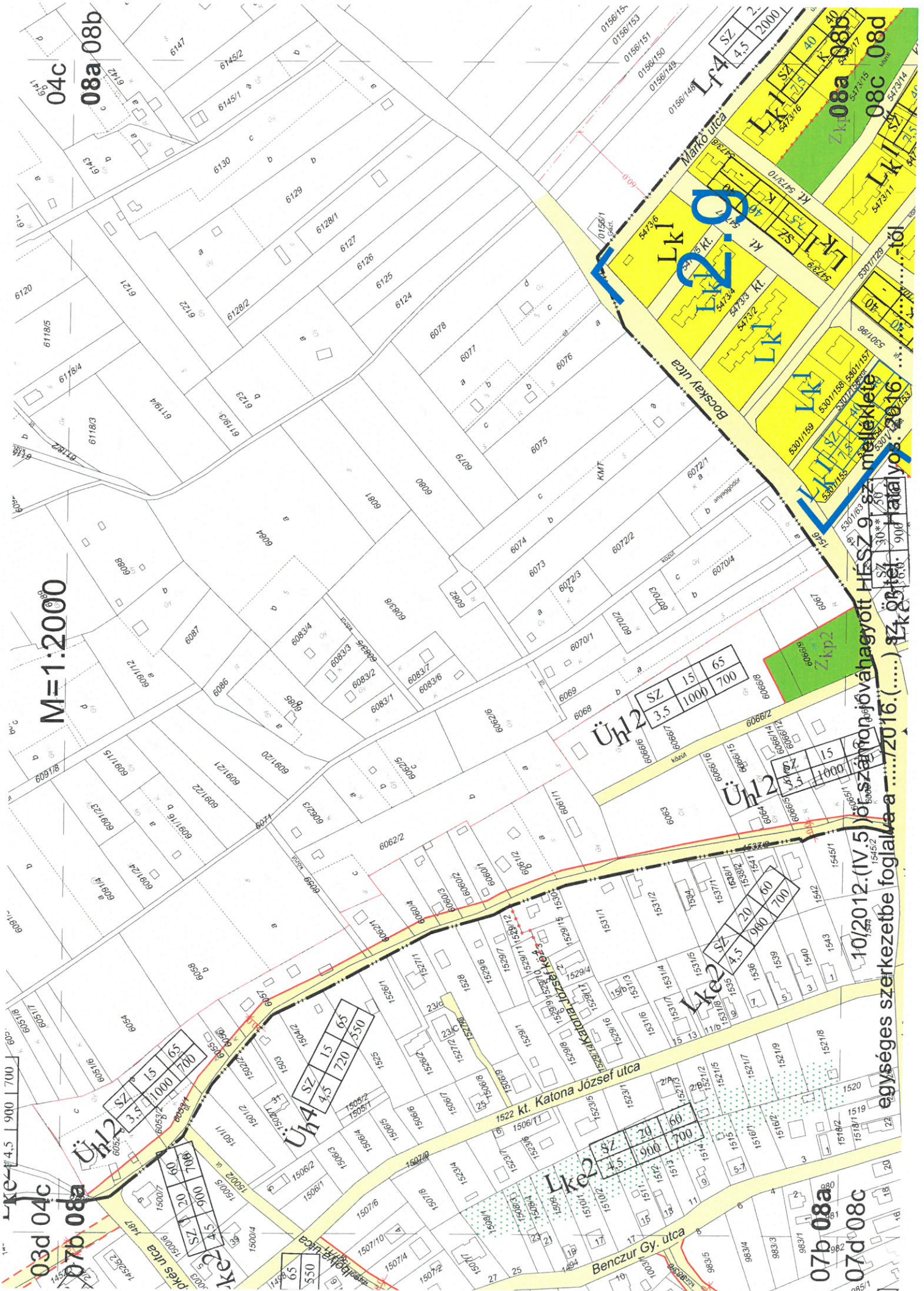
Lke14	SZ	15	65
	3.5	550	360

Lke 14
HIBAJAVITÁSKÉNT
M/gy



07b 08a
 07d 08c
 Lke3
 SZ 30** 50
 4,5 900 700
 Lke1
 SZ 30** 50
 4,5 900 700
 Lke2
 SZ 30** 50
 4,5 900 700
 Lke4
 SZ 30** 50
 4,5 900 700
 Lke5
 SZ 30** 50
 4,5 900 700
 Lke6
 SZ 30** 50
 4,5 900 700
 Lke7
 SZ 30** 50
 4,5 900 700
 Lke8
 SZ 30** 50
 4,5 900 700
 Lke9
 SZ 30** 50
 4,5 900 700
 Lke10
 SZ 30** 50
 4,5 900 700
 Lke11
 SZ 30** 50
 4,5 900 700
 Lke12
 SZ 30** 50
 4,5 900 700
 Lke13
 SZ 30** 50
 4,5 900 700
 Lke14
 SZ 30** 50
 4,5 900 700
 Lke15
 SZ 30** 50
 4,5 900 700
 Lke16
 SZ 30** 50
 4,5 900 700
 Lke17
 SZ 30** 50
 4,5 900 700
 Lke18
 SZ 30** 50
 4,5 900 700
 Lke19
 SZ 30** 50
 4,5 900 700
 Lke20
 SZ 30** 50
 4,5 900 700
 Lke21
 SZ 30** 50
 4,5 900 700
 Lke22
 SZ 30** 50
 4,5 900 700
 Lke23
 SZ 30** 50
 4,5 900 700
 Lke24
 SZ 30** 50
 4,5 900 700
 Lke25
 SZ 30** 50
 4,5 900 700
 Lke26
 SZ 30** 50
 4,5 900 700
 Lke27
 SZ 30** 50
 4,5 900 700
 Lke28
 SZ 30** 50
 4,5 900 700
 Lke29
 SZ 30** 50
 4,5 900 700
 Lke30
 SZ 30** 50
 4,5 900 700
 Lke31
 SZ 30** 50
 4,5 900 700
 Lke32
 SZ 30** 50
 4,5 900 700
 Lke33
 SZ 30** 50
 4,5 900 700
 Lke34
 SZ 30** 50
 4,5 900 700
 Lke35
 SZ 30** 50
 4,5 900 700
 Lke36
 SZ 30** 50
 4,5 900 700
 Lke37
 SZ 30** 50
 4,5 900 700
 Lke38
 SZ 30** 50
 4,5 900 700
 Lke39
 SZ 30** 50
 4,5 900 700
 Lke40
 SZ 30** 50
 4,5 900 700
 Lke41
 SZ 30** 50
 4,5 900 700
 Lke42
 SZ 30** 50
 4,5 900 700
 Lke43
 SZ 30** 50
 4,5 900 700
 Lke44
 SZ 30** 50
 4,5 900 700
 Lke45
 SZ 30** 50
 4,5 900 700
 Lke46
 SZ 30** 50
 4,5 900 700
 Lke47
 SZ 30** 50
 4,5 900 700
 Lke48
 SZ 30** 50
 4,5 900 700
 Lke49
 SZ 30** 50
 4,5 900 700
 Lke50
 SZ 30** 50
 4,5 900 700
 Lke51
 SZ 30** 50
 4,5 900 700
 Lke52
 SZ 30** 50
 4,5 900 700
 Lke53
 SZ 30** 50
 4,5 900 700
 Lke54
 SZ 30** 50
 4,5 900 700
 Lke55
 SZ 30** 50
 4,5 900 700
 Lke56
 SZ 30** 50
 4,5 900 700
 Lke57
 SZ 30** 50
 4,5 900 700
 Lke58
 SZ 30** 50
 4,5 900 700
 Lke59
 SZ 30** 50
 4,5 900 700
 Lke60
 SZ 30** 50
 4,5 900 700
 Lke61
 SZ 30** 50
 4,5 900 700
 Lke62
 SZ 30** 50
 4,5 900 700
 Lke63
 SZ 30** 50
 4,5 900 700
 Lke64
 SZ 30** 50
 4,5 900 700
 Lke65
 SZ 30** 50
 4,5 900 700
 Lke66
 SZ 30** 50
 4,5 900 700
 Lke67
 SZ 30** 50
 4,5 900 700
 Lke68
 SZ 30** 50
 4,5 900 700
 Lke69
 SZ 30** 50
 4,5 900 700
 Lke70
 SZ 30** 50
 4,5 900 700
 Lke71
 SZ 30** 50
 4,5 900 700
 Lke72
 SZ 30** 50
 4,5 900 700
 Lke73
 SZ 30** 50
 4,5 900 700
 Lke74
 SZ 30** 50
 4,5 900 700
 Lke75
 SZ 30** 50
 4,5 900 700
 Lke76
 SZ 30** 50
 4,5 900 700
 Lke77
 SZ 30** 50
 4,5 900 700
 Lke78
 SZ 30** 50
 4,5 900 700
 Lke79
 SZ 30** 50
 4,5 900 700
 Lke80
 SZ 30** 50
 4,5 900 700
 Lke81
 SZ 30** 50
 4,5 900 700
 Lke82
 SZ 30** 50
 4,5 900 700
 Lke83
 SZ 30** 50
 4,5 900 700
 Lke84
 SZ 30** 50
 4,5 900 700
 Lke85
 SZ 30** 50
 4,5 900 700
 Lke86
 SZ 30** 50
 4,5 900 700
 Lke87
 SZ 30** 50
 4,5 900 700
 Lke88
 SZ 30** 50
 4,5 900 700
 Lke89
 SZ 30** 50
 4,5 900 700
 Lke90
 SZ 30** 50
 4,5 900 700
 Lke91
 SZ 30** 50
 4,5 900 700
 Lke92
 SZ 30** 50
 4,5 900 700
 Lke93
 SZ 30** 50
 4,5 900 700
 Lke94
 SZ 30** 50
 4,5 900 700
 Lke95
 SZ 30** 50
 4,5 900 700
 Lke96
 SZ 30** 50
 4,5 900 700
 Lke97
 SZ 30** 50
 4,5 900 700
 Lke98
 SZ 30** 50
 4,5 900 700
 Lke99
 SZ 30** 50
 4,5 900 700
 Lke100
 SZ 30** 50
 4,5 900 700
 Vt1
 SZ 30 30
 6,0 1000 550
 Vt2
 SZ 30 30
 6,0 1000 550
 Vt3
 SZ 30 30
 6,0 1000 550
 Vt4
 SZ 30 30
 6,0 1000 550
 Vt5
 SZ 30 30
 6,0 1000 550
 Vt6
 SZ 30 30
 6,0 1000 550
 Vt7
 SZ 30 30
 6,0 1000 550
 Vt8
 SZ 30 30
 6,0 1000 550
 Vt9
 SZ 30 30
 6,0 1000 550
 Vt10
 SZ 30 30
 6,0 1000 550
 Vt11
 SZ 30 30
 6,0 1000 550
 Vt12
 SZ 30 30
 6,0 1000 550
 Vt13
 SZ 30 30
 6,0 1000 550
 Vt14
 SZ 30 30
 6,0 1000 550
 Vt15
 SZ 30 30
 6,0 1000 550
 Vt16
 SZ 30 30
 6,0 1000 550
 Vt17
 SZ 30 30
 6,0 1000 550
 Vt18
 SZ 30 30
 6,0 1000 550
 Vt19
 SZ 30 30
 6,0 1000 550
 Vt20
 SZ 30 30
 6,0 1000 550
 Vt21
 SZ 30 30
 6,0 1000 550
 Vt22
 SZ 30 30
 6,0 1000 550
 Vt23
 SZ 30 30
 6,0 1000 550
 Vt24
 SZ 30 30
 6,0 1000 550
 Vt25
 SZ 30 30
 6,0 1000 550
 Vt26
 SZ 30 30
 6,0 1000 550
 Vt27
 SZ 30 30
 6,0 1000 550
 Vt28
 SZ 30 30
 6,0 1000 550
 Vt29
 SZ 30 30
 6,0 1000 550
 Vt30
 SZ 30 30
 6,0 1000 550
 Vt31
 SZ 30 30
 6,0 1000 550
 Vt32
 SZ 30 30
 6,0 1000 550
 Vt33
 SZ 30 30
 6,0 1000 550
 Vt34
 SZ 30 30
 6,0 1000 550
 Vt35
 SZ 30 30
 6,0 1000 550
 Vt36
 SZ 30 30
 6,0 1000 550
 Vt37
 SZ 30 30
 6,0 1000 550
 Vt38
 SZ 30 30
 6,0 1000 550
 Vt39
 SZ 30 30
 6,0 1000 550
 Vt40
 SZ 30 30
 6,0 1000 550
 Vt41
 SZ 30 30
 6,0 1000 550
 Vt42
 SZ 30 30
 6,0 1000 550
 Vt43
 SZ 30 30
 6,0 1000 550
 Vt44
 SZ 30 30
 6,0 1000 550
 Vt45
 SZ 30 30
 6,0 1000 550
 Vt46
 SZ 30 30
 6,0 1000 550
 Vt47
 SZ 30 30
 6,0 1000 550
 Vt48
 SZ 30 30
 6,0 1000 550
 Vt49
 SZ 30 30
 6,0 1000 550
 Vt50
 SZ 30 30
 6,0 1000 550
 Vt51
 SZ 30 30
 6,0 1000 550
 Vt52
 SZ 30 30
 6,0 1000 550
 Vt53
 SZ 30 30
 6,0 1000 550
 Vt54
 SZ 30 30
 6,0 1000 550
 Vt55
 SZ 30 30
 6,0 1000 550
 Vt56
 SZ 30 30
 6,0 1000 550
 Vt57
 SZ 30 30
 6,0 1000 550
 Vt58
 SZ 30 30
 6,0 1000 550
 Vt59
 SZ 30 30
 6,0 1000 550
 Vt60
 SZ 30 30
 6,0 1000 550
 Vt61
 SZ 30 30
 6,0 1000 550
 Vt62
 SZ 30 30
 6,0 1000 550
 Vt63
 SZ 30 30
 6,0 1000 550
 Vt64
 SZ 30 30
 6,0 1000 550
 Vt65
 SZ 30 30
 6,0 1000 550
 Vt66
 SZ 30 30
 6,0 1000 550
 Vt67
 SZ 30 30
 6,0 1000 550
 Vt68
 SZ 30 30
 6,0 1000 550
 Vt69
 SZ 30 30
 6,0 1000 550
 Vt70
 SZ 30 30
 6,0 1000 550
 Vt71
 SZ 30 30
 6,0 1000 550
 Vt72
 SZ 30 30
 6,0 1000 550
 Vt73
 SZ 30 30
 6,0 1000 550
 Vt74
 SZ 30 30
 6,0 1000 550
 Vt75
 SZ 30 30
 6,0 1000 550
 Vt76
 SZ 30 30
 6,0 1000 550
 Vt77
 SZ 30 30
 6,0 1000 550
 Vt78
 SZ 30 30
 6,0 1000 550
 Vt79
 SZ 30 30
 6,0 1000 550
 Vt80
 SZ 30 30
 6,0 1000 550
 Vt81
 SZ 30 30
 6,0 1000 550
 Vt82
 SZ 30 30
 6,0 1000 550
 Vt83
 SZ 30 30
 6,0 1000 550
 Vt84
 SZ 30 30
 6,0 1000 550
 Vt85
 SZ 30 30
 6,0 1000 550
 Vt86
 SZ 30 30
 6,0 1000 550
 Vt87
 SZ 30 30
 6,0 1000 550
 Vt88
 SZ 30 30
 6,0 1000 550
 Vt89
 SZ 30 30
 6,0 1000 550
 Vt90
 SZ 30 30
 6,0 1000 550
 Vt91
 SZ 30 30
 6,0 1000 550
 Vt92
 SZ 30 30
 6,0 1000 550
 Vt93
 SZ 30 30
 6,0 1000 550
 Vt94
 SZ 30 30
 6,0 1000 550
 Vt95
 SZ 30 30
 6,0 1000 550
 Vt96
 SZ 30 30
 6,0 1000 550
 Vt97
 SZ 30 30
 6,0 1000 550
 Vt98
 SZ 30 30
 6,0 1000 550
 Vt99
 SZ 30 30
 6,0 1000 550
 Vt100
 SZ 30 30
 6,0 1000 550
 Kst1
 SZ 4,5 K
 07d 08c
 Kst2
 SZ 4,5 K
 09b 10a
 Kst3
 SZ 4,5 K
 07c 07d
 Kst4
 SZ 4,5 K
 09a 09b
 Kst5
 SZ 4,5 K
 07e 07f
 Kst6
 SZ 4,5 K
 09c 09d
 Kst7
 SZ 4,5 K
 07g 07h
 Kst8
 SZ 4,5 K
 09e 09f
 Kst9
 SZ 4,5 K
 07i 07j
 Kst10
 SZ 4,5 K
 09g 09h
 Kst11
 SZ 4,5 K
 07k 07l
 Kst12
 SZ 4,5 K
 09i 09j
 Kst13
 SZ 4,5 K
 07m 07n
 Kst14
 SZ 4,5 K
 09k 09l
 Kst15
 SZ 4,5 K
 07o 07p
 Kst16
 SZ 4,5 K
 09m 09n
 Kst17
 SZ 4,5 K
 07q 07r
 Kst18
 SZ 4,5 K
 09o 09p
 Kst19
 SZ 4,5 K
 07s 07t
 Kst20
 SZ 4,5 K
 09q 09r
 Kst21
 SZ 4,5 K
 07u 07v
 Kst22
 SZ 4,5 K
 09s 09t
 Kst23
 SZ 4,5 K
 07w 07x
 Kst24
 SZ 4,5 K
 09u 09v
 Kst25
 SZ 4,5 K
 07y 07z
 Kst26
 SZ 4,5 K
 09w 09x
 Kst27
 SZ 4,5 K
 07aa 07ab
 Kst28
 SZ 4,5 K
 09y 09z
 Kst29
 SZ 4,5 K
 07ba 07bb
 Kst30
 SZ 4,5 K
 09aa 09ab
 Kst31
 SZ 4,5 K
 07ca 07cb
 Kst32
 SZ 4,5 K
 09ba 09bb
 Kst33
 SZ 4,5 K
 07da 07db
 Kst34
 SZ 4,5 K
 09ca 09cb
 Kst35
 SZ 4,5 K
 07ea 07eb
 Kst36
 SZ 4,5 K
 09da 09db
 Kst37
 SZ 4,5 K
 07fa 07fb
 Kst38
 SZ 4,5 K
 09ea 09eb
 Kst39
 SZ 4,5 K
 07ga 07gb
 Kst40
 SZ 4,5 K
 09fa 09fb
 Kst41
 SZ 4,5 K
 07ha 07hb
 Kst42
 SZ 4,5 K
 09ga 09gb
 Kst43
 SZ 4,5 K
 07ia 07ib
 Kst44
 SZ 4,5 K
 09ha 09hb
 Kst45
 SZ 4,5 K
 07ja 07jb
 Kst46
 SZ 4,5 K
 09ia 09ib
 Kst47
 SZ 4,5 K
 07ka 07kb
 Kst48
 SZ 4,5 K
 09ja 09jb
 Kst49
 SZ 4,5 K
 07la 07lb
 Kst50
 SZ 4,5 K
 09ka 09kb
 Kst51
 SZ 4,5 K
 07ma 07mb
 Kst52
 SZ 4,5 K
 09la 09lb
 Kst53
 SZ 4,5 K
 07na 07nb
 Kst54
 SZ 4,5 K
 09ma 09mb
 Kst55
 SZ 4,5 K
 07oa 07ob
 Kst56
 SZ 4,5 K
 09na 09nb
 Kst57
 SZ 4,5 K
 07pa 07pb
 Kst58
 SZ 4,5 K
 09oa 09ob
 Kst59
 SZ 4,5 K
 07qa 07qb
 Kst60
 SZ 4,5 K
 09pa 09pb
 Kst61
 SZ 4,5 K
 07ra 07rb
 Kst62
 SZ 4,5 K
 09qa 09qb
 Kst63
 SZ 4,5 K
 07sa 07sb
 Kst64
 SZ 4,5 K
 09ra 09rb
 Kst65
 SZ 4,5 K
 07ta 07tb
 Kst66
 SZ 4,5 K
 09sa 09sb
 Kst67
 SZ 4,5 K
 07ua 07ub
 Kst68
 SZ 4,5 K
 09ta 09tb
 Kst69
 SZ 4,5 K
 07va 07vb
 Kst70
 SZ 4,5 K
 09ua 09ub
 Kst71
 SZ 4,5 K
 07wa 07wb
 Kst72
 SZ 4,5 K
 09va 09vb
 Kst73
 SZ 4,5 K
 07xa 07xb
 Kst74
 SZ 4,5 K
 09va 09vb
 Kst75
 SZ 4,5 K
 07ya 07yb
 Kst76
 SZ 4,5 K
 09va 09vb
 Kst77
 SZ 4,5 K
 07za 07zb
 Kst78
 SZ 4,5 K
 09va 09vb
 Kst79
 SZ 4,5 K
 07aa 07ab
 Kst80
 SZ 4,5 K
 09va 09vb
 Kst81
 SZ 4,5 K
 07ba 07bb
 Kst82
 SZ 4,5 K
 09va 09vb
 Kst83
 SZ 4,5 K
 07ca 07cb
 Kst84
 SZ 4,5 K
 09va 09vb
 Kst85
 SZ 4,5 K
 07da 07db
 Kst86
 SZ 4,5 K
 09va 09vb
 Kst87
 SZ 4,5 K
 07ea 07eb
 Kst88
 SZ 4,5 K
 09va 09vb
 Kst89
 SZ 4,5 K
 07fa 07fb
 Kst90
 SZ 4,5 K
 09va 09vb
 Kst91
 SZ 4,5 K
 07ga 07gb
 Kst92
 SZ 4,5 K
 09va 09vb
 Kst93
 SZ 4,5 K
 07ha 07hb
 Kst94
 SZ 4,5 K
 09va 09vb
 Kst95
 SZ 4,5 K
 07ia 07ib
 Kst96
 SZ 4,5 K
 09va 09vb
 Kst97
 SZ 4,5 K
 07ja 07jb
 Kst98

M=1:2000



04c
08a 08b

03d 04c
07b 08a

Üh2	3.5	15	65
		1000	700

Üh2	5	10	50
		1000	700

Lk2	4	20	60
		900	700

Lk2	4.5	20	60
		900	700

07b 08a
07d 08c

10/2012.(IV.5) önkormányzati határozat alapján jóváhagyott HÉ-SZ 9 sz. melléklete
1545/2
1545/1

egységes szerkezetbe foglalva a/2016.(....) önkormányzati határozat alapján

12. g/16. sz. melléklet

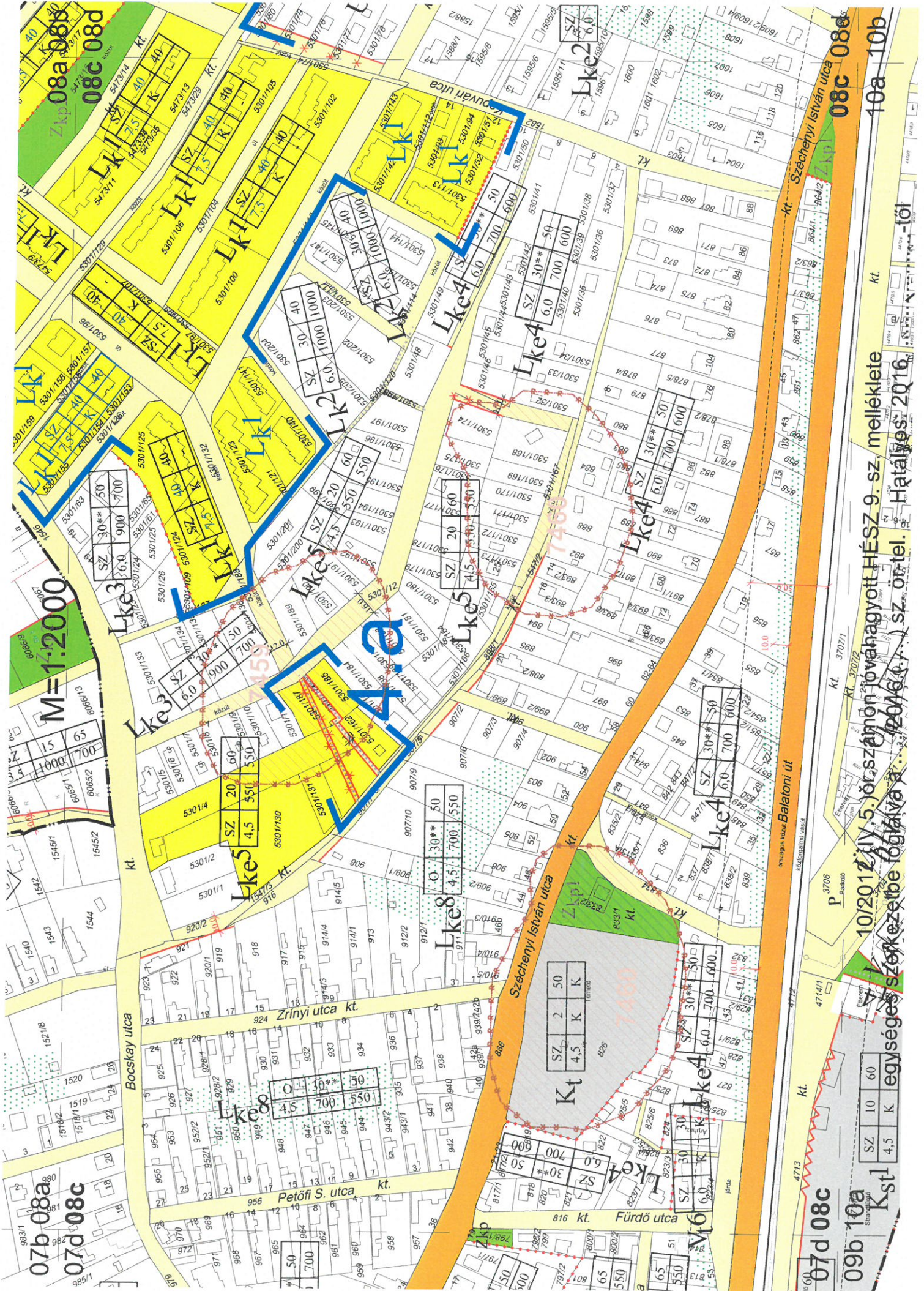
12. g/16. sz. melléklet

12. g/16. sz. melléklet

12. g/16. sz. melléklet

12. g/16. sz. melléklet

12. g/16. sz. melléklet



M=1:2000

10/2012. (V. 5.) ö.r.számú törvényjavaslat HÉSZ 9. sz. melléklete
 Hatalmas 2016. (2016.01.01.) sz. ö.r.tel. (2016.01.01.) sz. ö.r.tel.

07b 08a
07d 08c

07d 08c

09b 10a

Kst1
SZ 10 K 60
SZ 4,5 K

Kt
SZ 2 50
K 4,5 K

Lke4
SZ 30* 30
K 6,0 700 600

Lke5
SZ 20 60
K 4,5 550 550

Lke3
SZ 30* 30
K 6,0 900 700

Lke4
SZ 30* 30
K 6,0 700 600

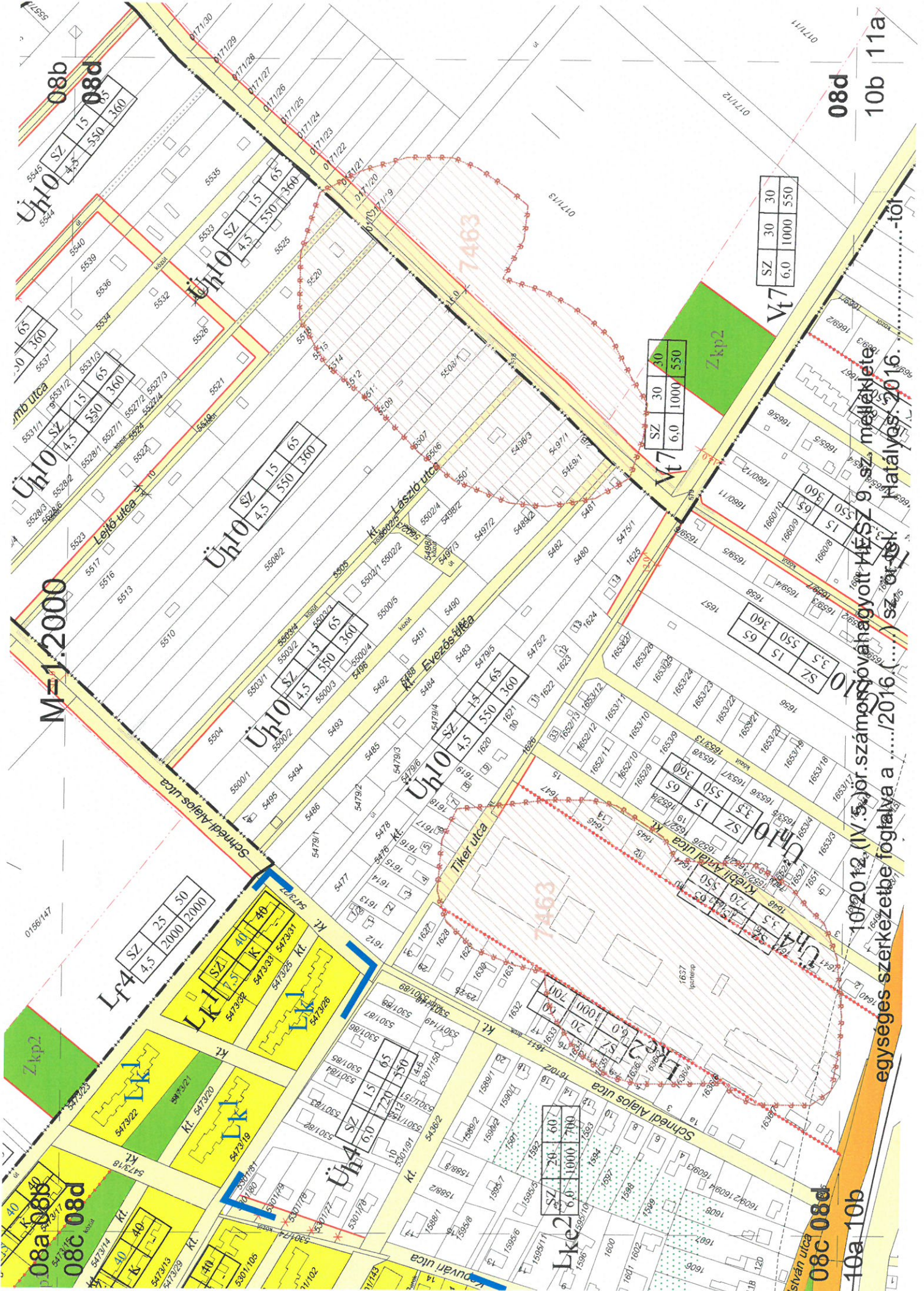
Lke4
SZ 30* 30
K 6,0 700 600

Lke4
SZ 30* 30
K 6,0 700 600

Lke2
SZ 30* 30
K 6,0 700 600

08c 08d

10a 10b



M=1:2000

Üh10

5545	SZ	15	360
5544	4,5	550	360

Üh10

5533	SZ	15	360
5525	4,5	550	360

Üh10

5503/1	SZ	15	360
5500/2	4,5	550	360

Üh10

5492	SZ	15	360
5483	4,5	550	360

Vt7

1658/3	SZ	30	30
1658/2	6,0	1000	550

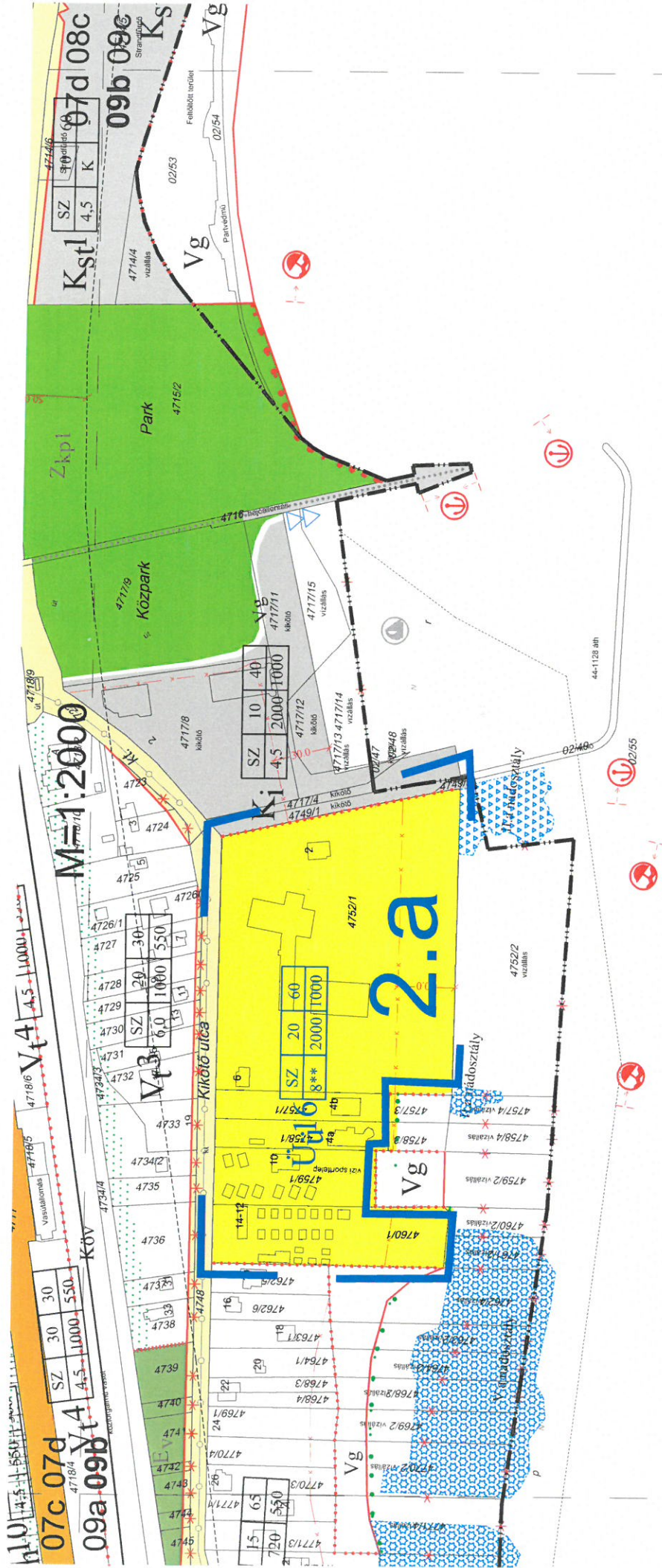
Vt7

1658/5	SZ	30	30
1658/6	6,0	1000	550

08d
10b 11a

08c 08d
10a 10b

10/2012 (IV.5.)ör.számú önkormányhivatali 4/ESZ 9.sz melléklete
egyesítés szerkezetbe foglalva a/2016 (.....) sz. önk. határozat alapján



09a 09b

09b 10a

10/2012.(IV.5.)ör.sz. számú jóváhagyott HÉSZ 9. sz. melléklete

egységes szerkezetbe foglalva a/2016.(.....) sz. ör-vel. Hatályos: 2016.-.....-.....-től

10c